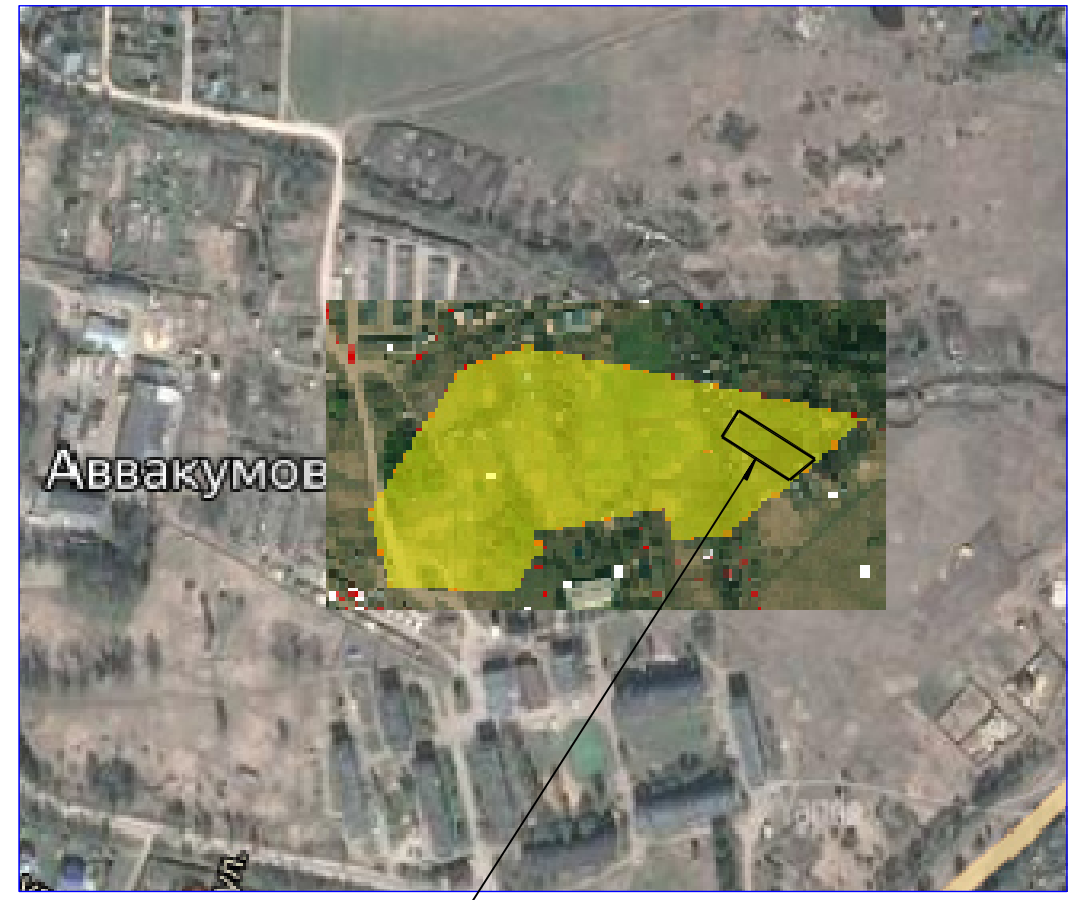


# Чертеж градостроительного плана земельного участка и линий градостроительного регулирования

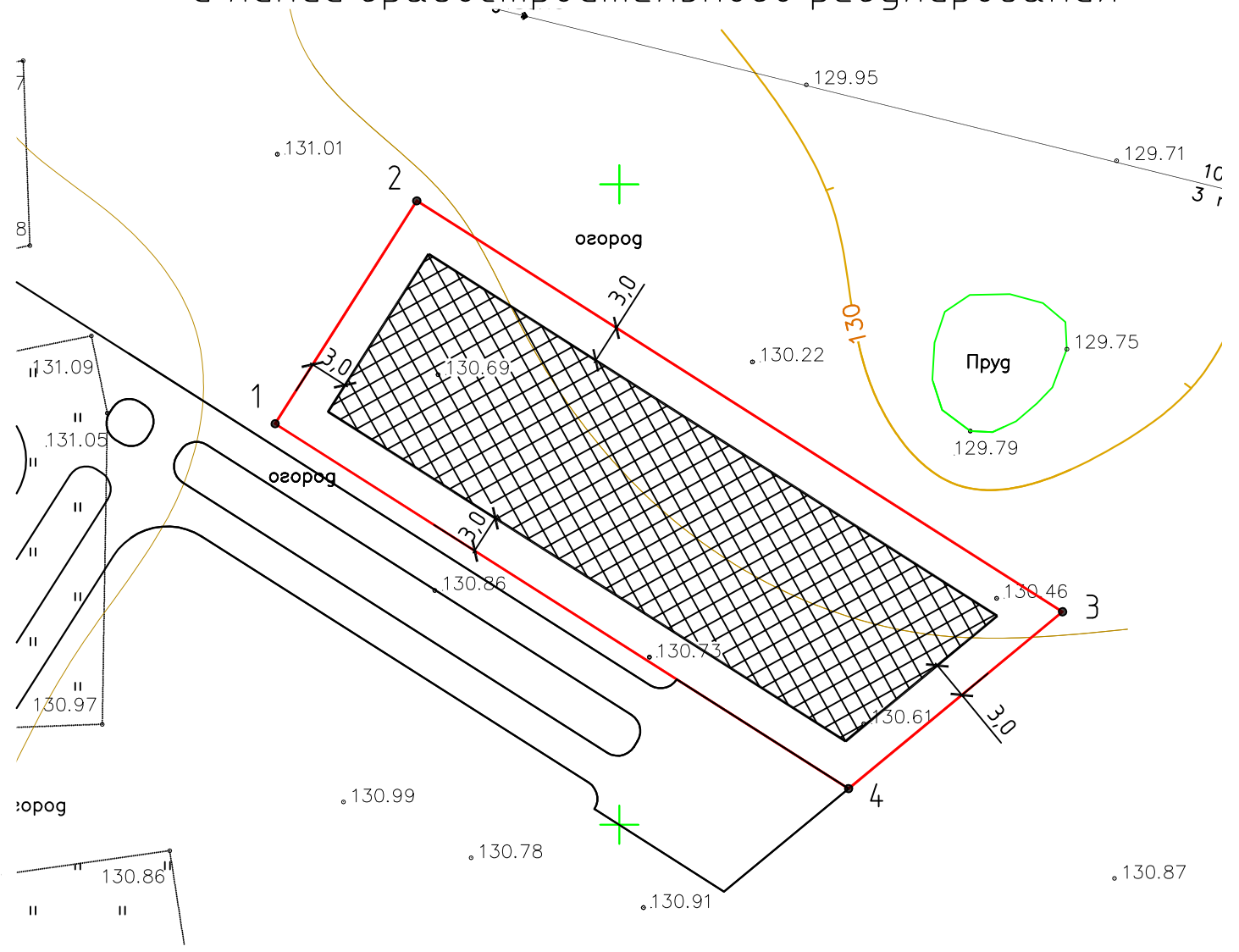
Ситуационный план. М1:10000



Земельный участок  
69:10:0200201:1093

## Ведомость координат точек угла поворота границы земельного участка

№	X	Y
1	294031,31	2282173,1
2	294048,71	2282184,2
3	294016,63	2282234,6
4	294002,82	2282217,9



### Примечания:

1. Площадь земельного участка 1164 кв. м.;
2. Расстояния указаны в метрах;
3. Расстояния измеряются до наружных граней стен строений

### Условные обозначения:

- Граница земельного участка;
- Точка угла поворота земельного участка;
- Линия минимального отступа от границы земельного участка до объекта капитального строительства;
- Красные линии;
- Место допустимого размещения зданий, строений, сооружений

Инв. № подл. Подп. и дата. Взам. инв. №

						3550-20/3-ГПЗУ		
						Строительство блокированного жилого дома, состоящего из 10 жилых блоков, площадью одного типового блока 75м2 на участке с кадастровым номером: 69:10:0200201:1093		
Изм.	Кол. уч.	Лист	№ док.	Подп.	Дата	Стадия	Лист	Листов
						П	1	
ГИП		Морозов			05.20	М 1:500		
Разраб.		Широков			05.20			
						ООО ПБ "Ромонда"		